

# پارسیکا

مُصنع منتجات كيمائية للبناء

## PARSICA

Manufacturer of building  
Chemical products

Mobile: 0912 182 3873

Web: [www.parsica.co](http://www.parsica.co)



028-33662033

028-33662066

028-33662099



## حول پارسیکا

شركة سيكا پارس سازه البرز (مساهمة خاصة) بدعم من 10 سنوات من العمل البحثي والاستفادة من أحدث التقنيات والمعايير في العالم و مع طاقم تقني وذوي خبرة، تنتج أكثر من 100 نوع من المنتجات الكيميائية المتعلقة بصناعة البناء، بما في ذلك الجيل الجديد من إضافات الخرسانة والملدنات الفائقة وملاط الإصلاح والجص القابل للتوسيع ومانعات التسرب الخرسانية والملاط والمواد اللاصقة للبلاط والأحجار العتيقة وما إلى ذلك وتقدمها في الأسواق المحلية والأجنبية تحت علامة پارسیکا التجارية



Manufacturer of building  
chemical products

قزوین، شارع نوروزیان، تقاطع بوليفارد معلم، زاوية شارع گلبرگ، الرقم 161، الطابق الثالث

028-33662033 028-33662066 028-33662099

www.parsica.co

ملاط مانع للتسرب مكون من جزء واحدة (توب سيل) ..... ٣١  
 جيل و بودرة جيل الميكرو سيلیکا ..... ٣٣  
 غراء الخرسانة والملاط (مانع التسرب ومقوي) ..... ٣٥  
 الملاط الأسمنتي ..... ٣٧  
 ملاط الايبوكسي ..... ٣٩  
 الملاط الإصلاحی ..... ٤١  
 الملاط الصلب ..... ٤٣  
 أرضية جرانيت ..... ٤٥  
 كيورینگ ..... ٤٧  
 مضاد التجمد للخرسانة و الملاط ..... ٤٩  
 غطاء البيتومين الجاهز ..... ٥١  
 زيت القوام ..... ٥٣  
 الخرسانة الفورية ..... ٥٥

لاصق بلاط السيراميك المسحوق ..... ١  
 لاصق من مسحوق البورسلین ..... ٣  
 غراء القرميد المكون من عنصرین المسحوق ..... ٥  
 غراء بلاط عجین الشكل ..... ٧  
 غراء الطوب CLC ..... ٩  
 لاصق البلاط الزجاجی ..... ١١  
 غراء غرس حديد التسليح ..... ١٣  
 بودرة ترابط السيراميك و القرميد ..... ١٥  
 غطاء نانو الواجهة المقاوم للماء ..... ١٧  
 سائل غسيل الحجر والقرميد ..... ١٩  
 أساس الجبس للأسطح ..... ٢١  
 مادة تشحيم الخرسانة ..... ٢٣  
 مادة تشحيم الخرسانة الخارقة ..... ٢٥  
 انع تسرب الخرسانة و الملاط (بلاستوپروف) ..... ٢٧  
 ملاط مرن مانع للتسرب ..... ٢٩



يارسيكا



#### الفوائد

غير سام - سهولة في الاستخدام وكفاءة عالية - التصاق ممتاز لأسطح البلاط الإنشائي القديم - خفيف الوزن و سرعة في التنفيذ - مناسب للاستخدام داخل وخارج المبنى والتطبيق المباشر على بطانة الأسمنت الخرسانية وحتى ملاط الجير - مقاومة للماء ويمكن استخدامها حتى في برك السباحة

## ■ لاصق بلاط السيراميك المسحوق

Ceramic tile adhesive

لاصق بلاط السيراميك يحتوي على بوليمر ذو خصائص عالية في الختم والالتصاق. إنه مزيج من المواد الأسمنتية مع الإضافات البوليمرية المقواة بالألياف السليلوزية والتي فقط عن طريق إضافة الماء إليها يتم إنشاء مادة لاصقة ذات قوة التصاق عالية ومقاومة للماء للتبليط

#### دواعي الإستعمال

- بلاط الجدران والأرضيات
- تركيب الرخام وبلاط الفسيفساء
- أعمال التبليط على البلاط القديم
- تركيب البلاط والقطع العازلة للصوت

#### مقدار الاستهلاك

يغطي كل كيلوغرام من بلاط البودرة اللاصقة سطحًا يعادل 0.250 إلى 0.375 مترًا مربعًا بسمك 2 إلى 3 مم. أضف 22% إلى 25% من وزن لاصق البلاط إلى الماء

متوسط 6.4 لتر ماء لكل كيس 20 كيلو







## الاستخدامات

تركيب الجرانيت والبورسلين والحجر والفخار والطوب حتى في البيئات الرطبة والمزدحمة

## لفوائد

- منتج جاهز للاستخدام فقط عن طريق إضافة الماء
- التصاق عالي للغاية لجميع أنواع مواد البناء
- مقاومة عالية للماء والبيئة الرطبة
- مرونة ممتازة ضد حركات البناء
- تركيب عمودي وسهل - التصاق ممتاز
- مقاومة عالية للماء والتغطيس في الماء
- خالي من المواد المتطايرة الزائدة
- تحتفظ بالالتصاق و الخصائص اللاصقة في أنظمة التدفئة تحت الأرضية

الاستهلاك: غراء البورسلين: 3 إلى 4 كجم لكل متر مربع



العمر الافتراضي لهذا المنتج بعد خلطه بالماء هو 3 ساعات

## ■ لاصق من مسحوق البورسلين

### Porcelain adhesive

غراء البلاط المصنوع من مسحوق البورسلين هو منتج أحادي المكون بلون البيج يعتمد على الأسمنت والبوليمرات المعدلة التي يمكن استخدامها لتثبيت مجموعة متنوعة من الجرانيت والبورسلين والحجر والفخار و نظراً لقوة الالتصاق العالية وكذلك مقاومة الرطوبة المناسبة لهذا المنتج، يمكن استخدامه لتركيب البلاط والأحجار والسيراميك في الأماكن المزدحمة والأماكن ذات نظام التدفئة تحت الأرضية وعلى الجدران والأرضيات وفي المساحات الداخلية والخارجية من البناء





### دواعي الإستعمال

تركيب قرميد الواجهات  
تركيب البلاط الرخامي  
الفسيفساء و على البلاط القديم  
تركيب بلاطات وقطع عازلة للصوت



### مقدار الاستهلاك

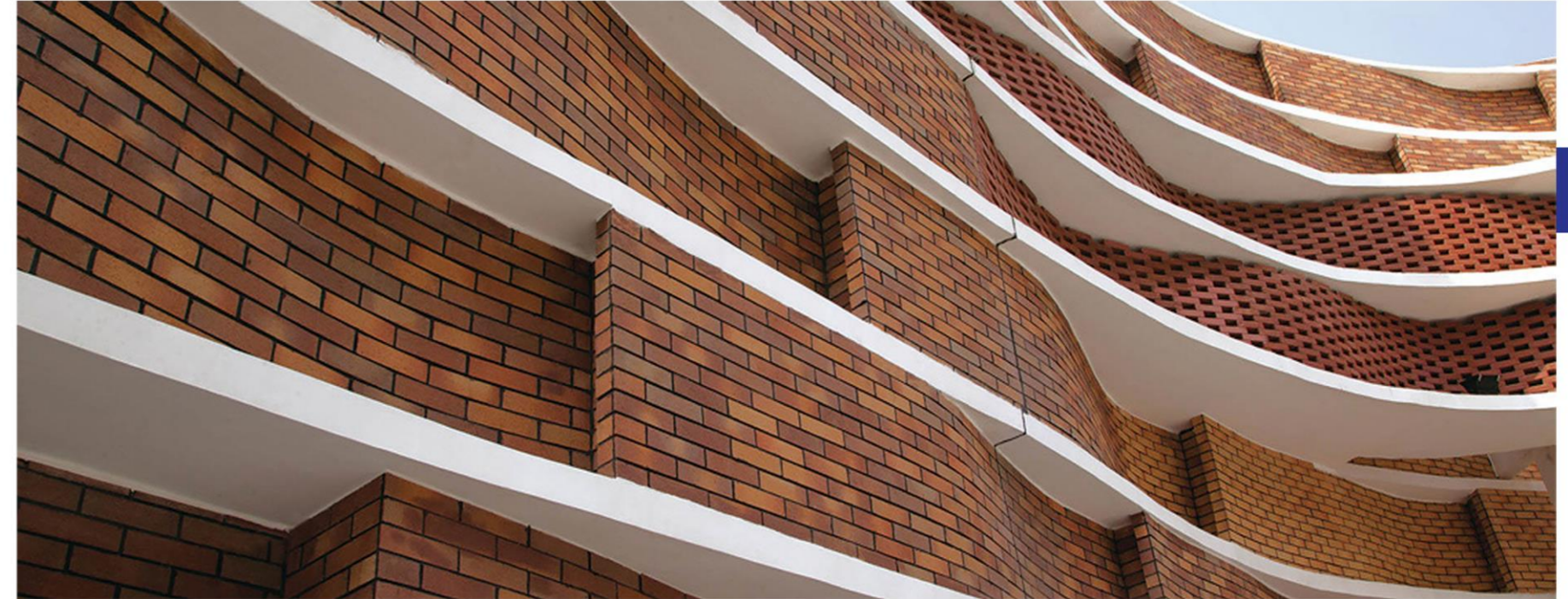
يغطي كل كيلوغرام من غراء القرميد سطحًا يعادل 0.250 إلى 0.375  
مترًا مربعًا بسمك 2 إلى 3 ملم

نسبة الخلط: 8 كجم من السائل مقابل 20 كجم من المسحوق

### ■ غراء القرميد المكون من عنصرين المسحوق

### Brick glue

غراء القرميد المكون من عنصرين هو منتج يحتوي على مواد اسمنتية مع إضافات بوليمرية ومدعومة بألياف السليلوز. يتم استخدام مادة لاصقة ذات قوة التصاق عالية ومقاومة للماء لربط قرميد الواجهة





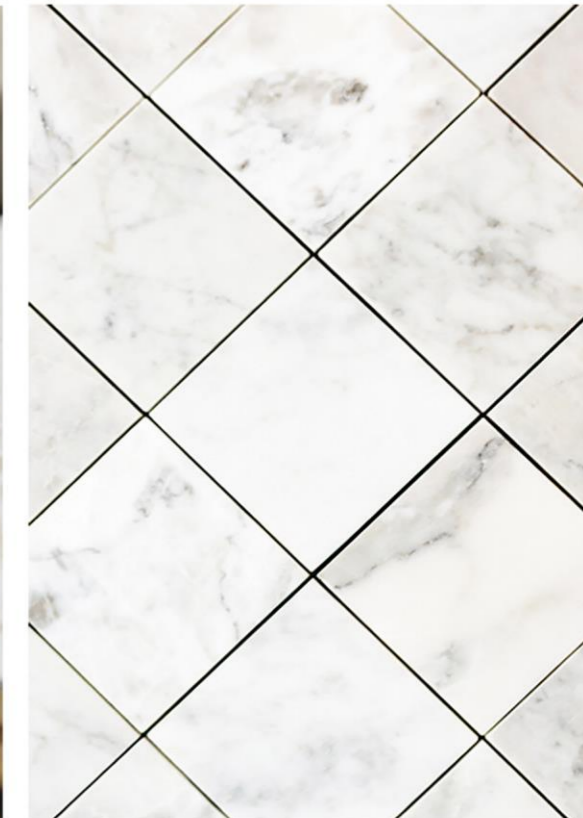


### دواعي الإستعمال

- تركيب جميع أنواع البلاط على الجص والحجر وباقي السطوح
- ولصق البلاط على البلاط (الأسطح القديمة)
- سهولة تركيب البلاط دون الحاجة إلى إزالة البلاط القديم

### الاستهلاك

اعتمادًا على مسامية الركيزة وتفاوتها، فإن كمية استهلاك الغراء تساوي 3 إلى 4 كجم لكل متر مربع (الغراء جاهز للاستخدام ولا يحتاج إلى خلطه بأي مواد)



### ■ غراء بلاط عجين الشكل

Ceramic tile adhesive

هذا الغراء جاهز للاستخدام ويمكنه لصق البلاط على مجموعة متنوعة من الأسمنت والجبس والبلاط على البلاط وإكمال أعمال البلاط من الأرضية حتى السقف وحتى تثبيت المرآة على السطح نفسه

SP2000



SP3000







#### دواعي الإستعمال

الجبس واستبدال الجص على أجزاء البلوك الخفيف  
ملء الفواصل وإصلاح التلف وشحوب أجزاء الكتلة الخفيفة و حشو الفواصل  
إصلاح التلف وشحوب أجزاء الكتلة الخفيفة - تركيب أنواع مختلفة من طوب  
بلوك هيبلكس - سيلكس - الخرسانة الخفيفة والخرسانة الغازية والخرسانة  
الרגوية

#### الاستهلاك

السماكة المطلوبة للالتصاق: من 2 إلى 3 مم، ويمكن استخدام الغراء الجاهز  
لمدة تصل إلى ساعتين، وبالتالي فإن نفايات هذا الصمغ تساوي صفرًا

#### ■ غراء الطوب CLC

#### Block clc adhesive

يعتمد هذا اللاصق على الأسمنت الذي يحتوي على مواد كيميائية خاصة لزيادة الالتصاق. يعد استخدام هذه المادة اللاصقة مناسبًا  
لتركيب الأجزاء الخرسانية الخفيفة والمسبقة الصنع  
اطواب الاسمنت) التي لها القدرة على امتصاص الكثير  
من الماء

#### الفوائد

بدون نفايات و مواد زائدة  
غير قابلة للاشتعال  
التصاق عالي للأجزاء  
جاهزة للاستخدام فقط عن طريق إضافة الماء  
تقليل الحمل الزائد على المبنى







طريقة الاستخدام: الحد الأدنى والحد الأقصى للتطبيق لكل طبقة هو 1 و 5 مم على التوالي

معدل الاستهلاك: مطلوب حوالي 1.5 كجم من المسحوق لكل لتر من الملاط

يارسيكا



## ■ لاصق البلاط الزجاجي

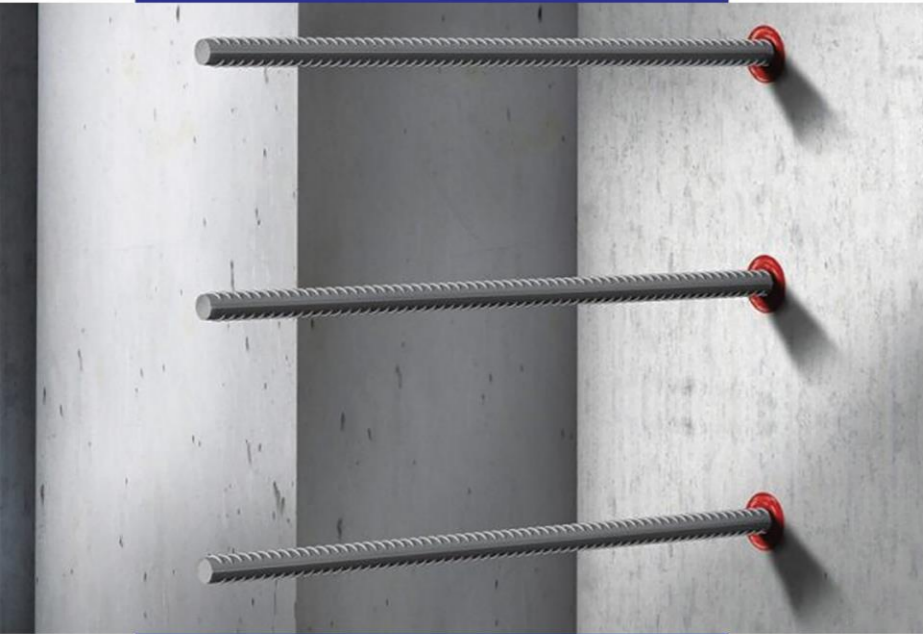
Glass block adhesive

ملاط جاهز للصق الكتل خفيفة الوزن على أساس الأسمنت المعدل بالبوليمر والألياف المقواة. يتم تطبيقه بسماكة قليلة جدًا (ما بين 3 إلى 5 مم)  
ملاط اقتصادي يستخدم في تنفيذ الكتل الخفيفة وكذلك إصلاحها

### الفوائد

- التصاق ممتاز للكتل خفيفة الوزن
- مقاومة ممتازة للتجمد
- مقاومة ميكانيكية عالية
- مقاومة للكبريتات غير السامة والمسببة للتآكل
- يخلط مع الماء فقط
- تركيز قابل للتعديل





## ■ غراء غرس حديد التسليح

### Rebar implant adhesive

بعد الجمع بين مكونات حديد التسليح اللاصقة وفقاً للتعليمات، يتم إنشاء ملاط متجانس يصل بعد التطبيق إلى الالتصاق الأولي في وقت أسرع بكثير من الملاط العادي. بناءً على راتنجات الايبوكسي المستخدمة في إنتاج هذا الغراء، يتم الحصول على مقاومة ميكانيكية جيدة

#### الفوائد

- تنفيذ سريع وسهل
- عالي الالتصاق جيد جداً
- لا يتطلب استخدام مذيبيات
- لا تؤثر عليه العوامل المناخية والبيئية

#### دواعي الإستعمال

سد الفجوات في السقف والجدران والأرضية  
تركيب ألواح معدنية على الأسطح العمودية  
غرس البراغي والقضبان الحديدية  
على الأسطح العمودية والأفقية



يمكن غراء غرس حديد التسليح في الأسطح العمودية و الأفقية. غراء غرس حديد التسليح هو عبارة عن منتج من ثلاثة مكونات يعتمد على إيبوكسي أكريليت وهذا المنتج يخلق علاقة قوية بين نسيج الخرسانة القديم والنسيج الجديد

يجب حقن الغراء لقضبان التسليح ومونة الترابط عند ثلثي عمق الحفرة



■ بودرة التراب المكونة من عنصرين

Bonding powder 2 pack

تايل غروت هو عبارة عن مسحوق ترابط مكون من عنصرين بقاعدة أسمنتية معدلة بالبوليمر مع سائل خاص مقاوم للماء ومناسب للاستخدام في جميع المناطق

معدل الاستهلاك

أضف كمية كافية من السائل إلى المسحوق- يمكن استخدام الملاط الناتج لملاء الفواصل



■ بودرة ترابط السيراميك و القرميد

Bonding powder ceramic & break

بودرة التراب مصنوعة على أساس الأسمنت المعدل بالبوليمر ومقاومة للماء ومناسبة للاستخدام في جميع الظروف الجوية وبألوان مختلفة

الاستخدامات

يمكن استخدام البودرة لملاء التماس بين السيراميك والفسيفساء والقرميد والحجر وبلاط الأرضيات

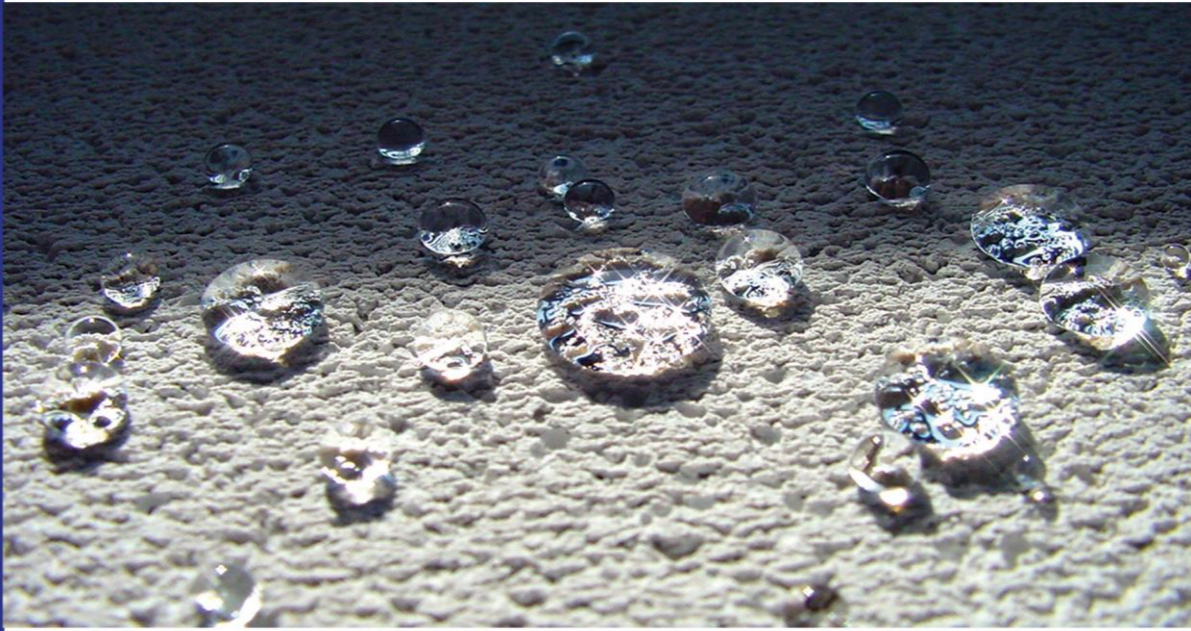
الفوائد

- مقاوم للماء
- مقاوم للمنظفات
- له التصاق ممتاز بجوانب البلاط

نسبة الخلط: الماء بالنسبة الى البودرة: 1 على 3







#### الفوائد

- منع تغلغل الماء إلى عمق المادة عن طريق خلق خاصية كارهة للماء
- مقاومة لأشعة الشمس
- عدم التصاق الغبار على السطح
- منع الامتصاص العميق للملوثات على السطح

#### ■ غطاء نانو الواجهة المقاوم للماء

#### Nano hydrophobic facade

غطاء النانو المقاوم للماء لواجهة المبنى عديم اللون تمامًا ولا يغير المظهر. إنه سهل التنفيذ ويمكن تنفيذه في وقت قصير جدًا. يمنع الغطاء المقاوم للماء لواجهة أيضًا ظهور التقشر على السطح الخارجي للمبنى



#### معدل الاستهلاك

يستخدم كل لتر من غطاء النانو المقاوم للماء لطلاء سطح حوالي 4 إلى 5 أمتار مربعة من واجهة المبنى





## ■ سائل غسيل الحجر والقرميد

### Stone & brick washing liquid



سائل غسيل الحجر و واجهة البناء يزيل الكتل من مظهر المبنى بشكل جيد. تم تصميم هذا المنتج بطريقة لا تضر بلون و ملمس الواجهة و يمكن استخدامه بمرش الماء أو الفرشاة، كما أنه يعطي أفضل إطلالة على واجهة المبنى بعد الاستخدام

#### الفوائد

سائل غسيل الواجهات لتنظيف وغسل الواجهات الحجرية. واجهات القرميد و باقي أنواع الواجهات المختلفة، يتم استخدام سائل غسيل الواجهات لإزالة السخام من السطح جيدًا كما يتم تقليل استهلاك المياه نظرًا لجودة المنتج



مقدار الاستهلاك: كيلوغرام واحد يغسل 4 أمتار من الواجهة

شاهد فيديو تنفيذ هذا المنتج عن طريق مسح الكود المقابل







**معدل الاستهلاك:** يختلف اعتمادًا على المستويات الفرعية ويوصى بتحديد كمية تطبيق دهان الجبس التمهيدي حسب المستوى الفرعي ومن خلال اختبارات الورشة ولكن في الظروف العادية للرش على الأسطح بحوالي 5 إلى 7 أمتار مربعة يمكن أن تكون مطيية بـ لتر واحد من برايمر الجبس



**يارسيكا**



## ■ أساس الجبس للأسطح

Plaster Surface Primer

يستخدم أساس الجبس لزيادة القوة والالتصاق بمواد البناء مثل لاصق البلاط وورق الحائط والأشياء المماثلة لأسطح الجبس

**دواعي الإستعمال**

يعتبر أساس الجبس مناسبًا للبنية التحتية لتركيب

أنواع مختلفة من الطلاءات لأسطح الجبس كما أنه يزيد من الالتصاق والسرعة المطلوبة لتركيب طبقات جديدة مثل لاصق ورق

الحائط وما إلى ذلك على الجبس





### الاستخدامات

في الحالات التي تكون فيها القوة المبدئية العالية مطلوبة بعد 8 إلى 24 ساعة في محطات الخرسانة الجاهزة ويمكن استخدامها في درجات حرارة تتراوح بين 5 إلى 20 درجة مئوية. فإن استخدام هذه المادة يمكن أن يمشط ويلمع سطح الخرسانة في درجات حرارة منخفضة يتم توفيرها دون التقليل من تماسك و التصاق الخرسانة، هذا المنتج مناسب جدًا للاستخدام في البلاطات الخرسانية كما أن نظام الأسقف مناسب جدًا خاصة في فصل الشتاء عندما تتعرض الخرسانة للطقس البارد

سيكا بلاست T60

سيكا بلاست T63

سيكا بلاست Z230

سيكا بلاست W/3

### معدل الاستهلاك

معدل الاستهلاك الموصى به لتحقيق الخرسانة العجينية ذات المقاومة الأولية العالية ما بين 0.7 إلى 1.5% من وزن الأسمنت المستخدم



### ■ مادة تشحيم الخرسانة

Lubricant Concrete



مواد الترقيق القائمة على كبريتات النفتالين هي نوع آخر من المواد المضافة لتقليل الماء وتعزيز السوائل في الخرسانة والتي بالإضافة إلى سهولة التطبيق، تزيد من القوة الأولية والنهائية للخرسانة وتزيد من التصاق المواد المستخدمة وتقليل انكماش الخرسانة و هي مطابقة لمعايير ASTM C 494-81 Type A.



## ■ مادة تشحيم الخرسانة الخارقة

### Lubricant Concrete

مادة تشحيم الخرسانة الخارقة هي الجيل الثالث من المرققات الفائقة للاستخدام في الخرسانة والملاط وتتطابق مع معايير SIA 162 (1989) AND prEN 934-2



# يارسيكا



### الاستعمالات

مناسبة لإنتاج الخرسانة مثل الخرسانة الجاهزة في الورشة لتحقيق جودة عالية مناسبة للاستخدام في الصيف لمسافات الحمل الطويلة وكذلك صب الخرسانة التي تواجه تأخيرات طويلة توفر المادة المضافة المذكورة أعلاه إمكانية تقليل المياه بشكل كبير مما يؤدي إلى زيادة الالتصاق والتماسك بين الركام وكذلك زيادة الضغط الذاتي للخرسانة (الخرسانة ذاتية الاهتزاز)

### معدل الاستهلاك

لإنتاج الخرسانة معدل الاستهلاك الموصى به هو 0.4% إلى 0.9% من وزن الأسمنت المستهلك طريقة الخلط: يجب إضافة الخرسانة مباشرة إلى ماء الخلط قبل إضافتها إلى المواد أو في نفس الوقت مع ماء الخلط. (للتحكم بشكل أفضل في خاصية تقليل الماء لهذه المادة المضافة، قم أولاً بإضافة الحد الأدنى من ماء الخلط وقلب خليط الخرسانة في الخلاط لمدة 60 ثانية ثم أضف باقي ماء الخلط إلى مزيج الخرسانة في حال كان السائل غليظاً لتحقيق الأداء المطلوب)

پاور پلاست V/Z

پاور پلاست W/A

پاور پلاست 05

پاور پلاست 03

پاور پلاست 01





### طريقة الخلط

يمكن إضافة هذه المادة مباشرة إلى ماء الخلط قبل إضافتها إلى المادة. يتوافق بلاستوبروف مع مجموعة متنوعة من الأسمنت البورتلاندي بما في ذلك الأسمنت ضد الكبريتات RC و إذا استهلك بشكل زائد، فستزيد من وقت الإعداد

معدل الاستهلاك: 0.5% من وزن الأسمنت المستهلك



### دواعي الإستعمال

- خزانات المياه والسدود
- إنشاءات الصرف الصحي للقنوات
- طبقات المياه الجوفية
- وحيثما يلزم ختم الخرسانة

■ مانع تسرب الخرسانة والملاط (بلاستوبروف)

### Plasto Proof

هي مادة مضافة سائلة تستخدم كمادة تشحيم فعالة وكمادة مانعة للتسرب للخرسانة ومتوافقة أيضًا مع

### الفوائد

تقليل الانكماش يزيد من قوة الخرسانة في دورات التجميد بدون الكلورايد ولا تتلف التسليح ختم جيد يزيد من قوة ومتانة الخرسانة يحسن أداء الخرسانة دون الحاجة إلى مياه إضافية



يارسيكا





## ■ ملاط مرن مانع للتسرب

### Sika Flexicem 2k

وهو عبارة عن غشاء أسمنتي مرن مقوى بالألياف مكون من عنصرين يستخدم لإغلاق الأسطح الخرسانية ويحمي الخرسانة من التآكل الكيميائي الناجم عن الأملاح والكبريتات والكلوريدات وثاني أكسيد الكربون

مقدار الاستهلاك: مطلوب كيلوغرام واحد للمتر المربع بسبك

مليمترا واحد

### الفوائد

القدرة على تغطية الشقوق ويمكن تطبيقها مع الالتصاق المقوى بالألياف على العديد من الأسطح مثل الخرسانة والملاط الأسمنتي والحجر والسيراميك والطوب - القدرة على تحمل الاهتزازات والضغط

### طريقة الخلط

صب المكون السائل في وعاء نظيف بالحجم المناسب وأثناء التحريك بالخلط الكهربائي منخفض السرعة (300 إلى 500 دورة في الدقيقة) أضف مكون المسحوق تدريجيًا واستمر في التقليب حتى تحصل على خليط متجانس



### الاستخدامات

إحكام إغلاق البرك الخرسانية وخزانات مياه الشرب وسد الأسقف والشرفات والمدرجات والنوافير وبرك السباحة والحمامات والمراحيض قبل تركيب السيراميك أو الحجر - حماية الأعمدة والجسور الخرسانية على الطرق والسكك الحديدية من دخول ثاني أكسيد الكربون حماية الهياكل التي يكون سمك الطلاء الخرساني فيها أقل من المعتاد - حماية الأسطح الخرسانية الملامسة لمياه البحر والأملاح (مثل كلوريد الصوديوم وكلوريد الكالسيوم) والكبريتات- ختم الجدران والمكونات الخرسانية الجاهزة المدفونة في التربة كطبقة تسوية مرنة للهياكل الخرسانية رقيقة الجدران بما في ذلك الهياكل التي تتشوه تحت الضغط مثل الألواح الجاهزة و باقي الهياكل





#### طريقة الخلط

- سهل الاستخدام بواسطة مجرفة معدنية، مكشطة، بكرة، فرشاة، وبخاخ
- القدرة على تغطية الشقوق ويمكن تطبيقه بشكل مقوى بالألياف
- التصاق مناسب للعديد من الأسطح مثل الخرسانة والملاط الأسمنتي والحجر والسيراميك
- والطوب القدرة على تحمل الاهتزازات والضغط

طريقة الاستهلاك: مطلوب 1 كيلو جرام لكل متر مربع بسمك مليمتر واحد

#### ■ ملاط مانع للتسرب مكون من جزء واحدة (توب سيل)

#### Water Proof

يحمي ملاط توب سيل المانع للتسرب يارسيكا السطوح من ملامسة واختراق العوامل الجوية والبيئية مثل الماء والرطوبة وأشعة الشمس والزيوت والمواد الكيميائية الأخرى عن طريق تكوين غطاء للسطح ويزيد من طول العمر ومظهر الهيكل

#### دواعي الإستعمال

إحكام إغلاق الأحواض الخرسانية وخزانات مياه الشرب.  
إغلاق الأسطح والشرفة وخاصة المياه وحمامات  
السباحة والمرافق الصحية قبل تركيب السيراميك أو  
الحجر و باقي الهياكل بعد صنع أي ملاط أو مادة لاصقة  
للخرسانة، يجب إبقاء السطح رطبًا لأكثر من يوم







#### الاستخدامات

تتميز هذه المادة بخصائص التشحيم الفائق والميكروسيليكا في الخرسانة تقضي على نفاذية الخرسانة وتزيد من مقاومة التآكل-تقلل من استهلاك الأسمنت وتزيد من انزلاق الخرسانة-سهولة نقل الخرسانة وصيانتها واستخدامها ونقلها في الهياكل الطويلة- تقليل تكلفة صنع الخرسانة بنسبة 30%

#### الفوائد

- تقليل تكاليف الشحن مقارنة مع هلام الميكروسيليكا السائل
- تقليل مساحة التخزين وسهولة تخزين الأكياس مقارنة بالدلاء
- تقليل الاستهلاك في خطة الخلط بنسبة 50%
- خطة خلط أسهل ممكنة للمدراء الفنيين

في ظل الظروف العادية ستكون الكمية اللازمة 5 إلى 8 بالمئة من وزن الأسمنت

يمكن إضافة الجل إلى الخرسانة بعد الخلط الكامل أو إذابته في الماء ثم إضافته إلى مكونات الخرسانة الجافة

#### ■ جيل و بودرة جيل الميكروسيليكا

#### Silika Gel

هي مادة مركبة تعتمد على الميكروسيليكا ومواد التشحيم والجيل الجديد من إضافات الخرسانة ومواد العزل المائي و المواد المضادة للمياه و تطابق أيضًا ASTM C494-86 Type G and BS 5075:Part 3.





التصاق ممتاز غير قابل للتآكل وجهاز للاستخدام مقاومة جيدة للماء - تقليل الانكماش ومرونة أعلى - هولة المزج مع الماء المختلط - التحسن الملحوظ في التآكل والمقاومة الكيميائية و لا يحصل تحلل مائي حتى في البيئات شديدة القلوية

نسبة الخلط: اعتمادًا على التطبيق المقصود تتم إضافته بنسبة 1 على 1 إلى 3 على 1 إلى ماء الخلط

الاستهلاك يتم دمج كل كجم من مادة لاصقة الخرسانة مع 2 إلى 3 كجم من الماء وتضاف إلى الملاط الجاف



LA12



دواعي الإستعمال

- طبقات مقاومة للتآكل
- ملاط تلميح منخفض السماكة
- ملاط لاصق بين الخرسانة الجديدة والقديمة
- إنتاج مونة إصلاح مختلفة للخرسانة
- ملاط البلاط، ملاط البناء، أرضيات الكروم

هو عبارة عن محلول البوليمر يضاف إلى الملاط لتحسين التصاقه ومقاومته للماء وهو محلول عالي الجودة يعدل بشكل كبير ويعزز خصائص الملاط الأسمنتي



## ■ الملاط الأسمنتي

### Grout base grout

الملاط الأسمنتي (ملاط قائم على الأسمنت) هو مونة أسمنتية ذات قوة عالية جدًا وتمدد متحكم فيه بدون انكماش، وتستخدم للحشو تحت صفيحة العمود وملء التجاويف والمساحات الفارغة أسفل ألواح القاعدة وتنفيذ أساسات الآلات الثقيلة وثبيتها. يتم استخدام أجزاء واستخدامات أخرى للملاط



إنه مستقر ولا يتغير لونه ولا يتحول إلى اللون الأصفر والقشاري

### الاستعمالات

ملء الفراغ تحت الأعمدة وألواح القاعدة (ملاط تحت صفيحة العمود - سد الفجوات والشقوق العميقة في الأرضية والجدران والمساحة حول التسليح - تنفيذ البنية التحتية للصفائح الفولاذية وأساسات الآلات الثقيلة وتركيبها

### الفوائد

- يحسن ويزيد من مقاومة الماء والرطوبة
- سهل التطبيق وسريع الجفاف
- يخلق طبقة شديدة اللمعان ومتينة على الخرسانة الدهنية
- لا حاجة للتلميع والراتنجات الأخرى

### الاستهلاك

مطلوب 12.9 لتر من الماء لكل كيس 25 كجم من الملاط

يارسيكا





## ■ ملاط الایبوكسي

### Grout Epoxy

هذا المنتج عبارة عن ملاط إيبوكسي ثلاثي العناصر خالي من المذيبات و ذاتي التسوية

### الاستخدامات

يتميز الملاط الإيبوكسي بخصائص التسوية الذاتية والسلسلة التي يمكن استخدامها على الخرسانة والحجر والفولاذ والألمنيوم والخشب والبوليستر والإيبوكسي الغرس الإنشائي - قضبان التثبيت والمحامل - الأقواس ولفائف حديد التسليح حديد التسليح الأولي ( حديد التسليح الجذري)- صب الملاط القليل: القضبان الحديدية أسس أساس الماكينات - الأسوار والأعمدة الصغيرة الأنفاق والجسور وعوارض السلاالم - لوحات القاعدة(بيس بليت)

### طريقة الخلط

أولاً، صب المكون A في وعاء وأضف المكون B. التقليب باستخدام خلاط منخفض السرعة (بحد أقصى 300 دورة في الدقيقة) حتى يتم الحصول على خليط متجانس بالتركيز والتدفق الصحيحين ثم صب الخليط الناتج في وعاء مناسب وأضف المكون C (الرمال) إلى الخليط مع التقليب (ثلاث دقائق) واستمر هذه العملية حتى يتم الحصول على خليط متجانس

مقدار الاستهلاك: المطلوب متوسط 0.2 كجم من المسحوق لكل لتر من الملاط





## ■ الملاط الإصلاحية

Repair mortar

إنه منتج قائم على الأسمنت مع إضافات بوليمر ومدعومة بألياف سليكوزية ذات قوة التصاق عالية ومقاومة تستخدم لإصلاح المباني الخرسانية

### الفوائد

غير سام - التصاق عالي - سهولة في الاستخدام وكفاءة عالية  
إنشاء رابطة عازلة ومقاومة للماء - يمكن استخدامها في أحواض المياه  
قلة الاستهلاك وخفة الهيكل وسرعة التنفيذ - التطبيق المباشر على الأسمنت والخرسانة وحتى مونة الجير

### معدل الاستهلاك

يغطي كل كيلوغرام من الملاط سطحًا يعادل 0.250 إلى 0.375 متر مربع بسمك 2 إلى 3 ملم

### الاستخدامات

إصلاح الخرسانة في حالة تغيير الشكل أو التشقق و الكسر بموافقة المهندس المشرف

نسبة الخلط: 8 كجم من الماء مقابل 20 كجم من المسحوق

يارسيكا







#### معدل الاستهلاك

في ظل الظروف العادية 4.5 إلى 6 كجم لكل متر مربع و  
لتحقيق طلاء مقوى للسطح بسماكة 2 إلى 3 مم

#### دواعي الإستعمال

أرضيات الفناء - أرضيات الثلجات الكبيرة  
أرضيات المسالخ - أرضيات الصناعات البتروكيماوية  
الأرضيات الصيدلانية والغذائية - أرضيات المستودعات  
أرضيات المستشفيات والمعامل  
أرضيات الورش الصناعية - أرضيات عسكرية  
طوابق وقوف السيارات



#### ■ الملاط الصلب

#### Hard mortar

هي أغطيات للأرضية مقاومة للغاية للتآكل و مثل الخرسانة الملونة يجب أن يتم دهنها على الخرسانة الطازجة وإذا كنت ترغب في القيام بذلك في مكان فيه خرسانة قديمة، فعليك أولاً صب 8 إلى 10 سم من الخرسانة الطازجة ثم قم بوضع الملاط الصلب، واعلم أنه إذا مرت 12 ساعة على وضع الخرسانة، فلن يمكن وضع الملاط الصلب عليها

#### الخواص و التفاصيل

- (الملاط الصلب متوفر بالألوان (أزرق، أخضر، أصفر، أحمر، بني، رمادي
- الملاط الصلب لديه مقاومة عالية للملوثات مثل الزيت والبنزين
- الملاط الصلب بدون إضافات معدنية (غير قابل للأكسدة في الرطوبة) يتميز بقوة مضادة للتآكل عالية وقوة مقاومة للضغط عالية
- يمكن استخدام الملاط الصلب الملاط بشكل الرش الصلب
- للملاط الصلب قوة انضغاط وانحناء عالية جداً
- الملاط الصلب ذو مقاومة عالية جداً لدورات الانصهار والصقيع
- الملاط الصلب عبارة عن أرضية مانعة للانزلاق

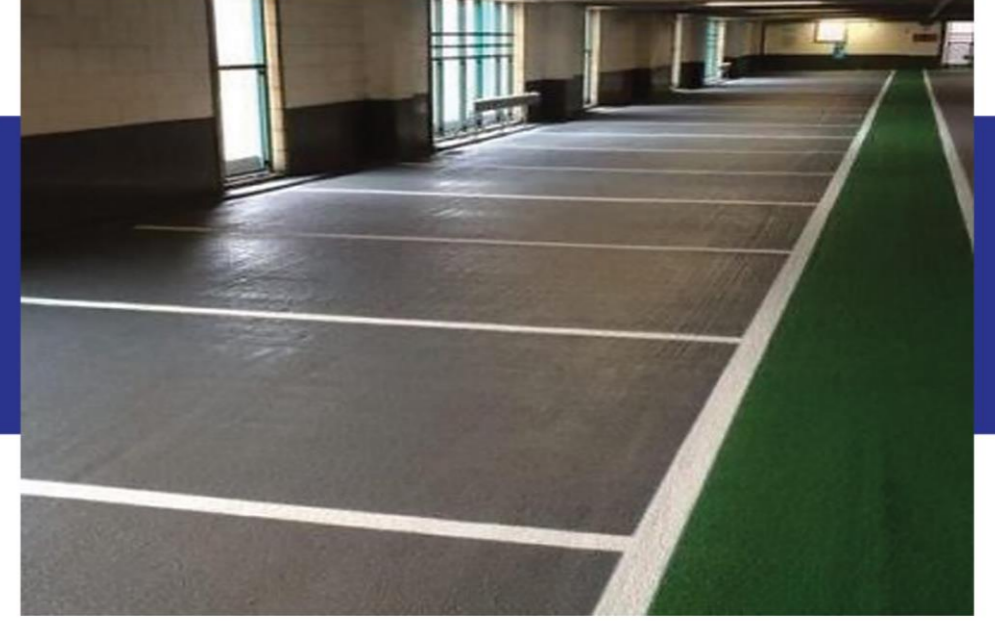






### الفوائد

- تحسين وزيادة مقاومة الماء والرطوبة
- سهل الاستخدام وسريع التجفيف
- يخلق طبقة عالية المتانة ولامعة على الخرسانة الدهنية
- لا حاجة لتلميع الأسطح والراتنجات الأخرى



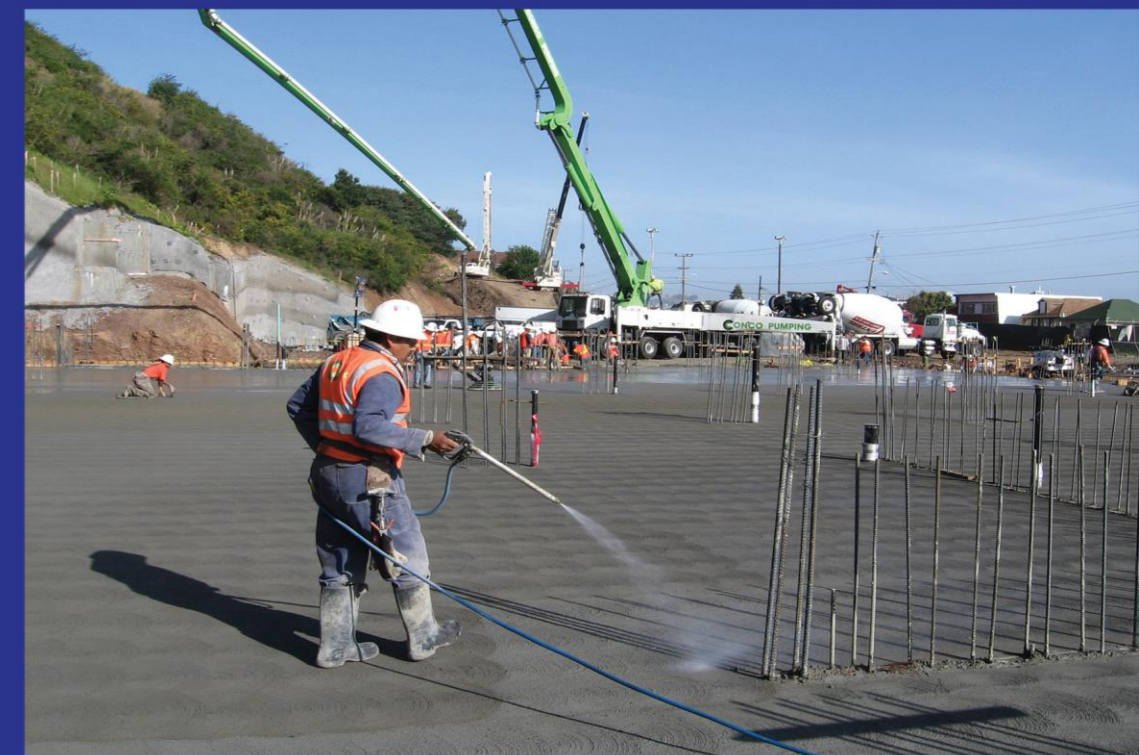
### أرضية جرانيت

#### Epoxy flooring

هذا المنتج عبارة عن غطاء أرضية من الجرانيت، مقاوم للتآكل والصدمات ويستخدم لجميع أسطح الأرضيات بما في ذلك: ورش الإصلاح ومستودعات المصانع ومواقف السيارات والغراجات

إنه مقاوم للأشعة فوق البنفسجية-لا يتغير لونه - لا يتحول إلى اللون الأصفر و لا يتقشر





سائل معالجة للخرسانة يستخدم لمنع تبخر الماء الخرساني

#### الفوائد

ضمان تحقيق القوة المثلى  
تقليل الانكماش وخطر تشقق الخرسانة  
توفير تكاليف الصيانة  
حماية الخرسانة  
زيادة مقاومة الخرسانة للصقيع  
تقليل تجفيف و تقشر الخرسانة على الأسطح

#### الاستخدامات

مناسبة لأسطح الهياكل الخرسانية المدلفنة بعد صب الخرسانة - يتم رش هذه المادة على الخرسانة المصبوبة حديثاً لمنع التبخر المبكر للماء عن طريق تكوين طبقة رقيقة على سطح الخرسانة ، دون تغيير في وضع الخرسانة ، هذه المادة تسمح بعمل الخرسانة بشكل جيد والوصول إلى الجودة المرغوبة. تستخدم الكيورينغ بشكل خاص في صب الخرسانة على محيط واسع



#### الاستهلاك

تختلف كمية التغطية حسب كمية الرياح والرطوبة ودرجة الحرارة المحيطة وكدليل عام يبلغ استهلاكها حوالي 0.18 كيلوجرام لكل متر مربع







### دواعي الإستعمال

- زيادة مقاومة الصقيع بدون كلوريد ولا يتلف التسليح
- تقليل كمية المياه الخرسانية دون التقليل من الكفاءة وتحسين قوة الخرسانة



يارسيكا



### ■ مضاد التجمد للخرسانة و الملاط

Antifreeze concrete

مضاد التجمد هو مادة مضافة آمنة واقتصادية تستخدم في صورة سائلة لإنتاج خرسانة عالية الجودة في الطقس البارد

معدل الاستهلاك: 1% من وزن الأسمنت المستخدم

### الاستعمالات

في حالات توقع البرد الدوري - الصقيع الجزئي أثناء النهار وتوقع الصقيع ليلاً - عندما يتعذر صب الخرسانة في الظروف العادية طريقة الخلط: يخلط مانع التجمد بالماء ثم يضاف إلى المواد وفي حال تجمد مانع التجمد في البرميل قم بإذابته ببطء في درجة حرارة الغرفة





معدل الاستهلاك: الأسطح الأسمنتية: 0.6 إلى 0.3 كجم على مترمربع لطبقتين من الطلاء التمهيدي  
الأسطح المعدنية: 0.2 إلى 0.5 كجم على مترمربع لطبقتين إلى ثلاث طبقات من الطلاء التمهيدي

يارسيكا



## ■ غطاء البيتومين الجاهز

Bituminous coating

طلاء من مكون واحد سائل يعتمد على مواد بيتومينية ومذيبات والتي إذا تمت معالجتها بشكل صحيح سيكون لها التصاق عالي  
بالأسمنت والأسطح المعدنية

### دواعي الإستعمال

- مصادر تخزين المياه السطحية الداخلية
- السطح الداخلي لصوامع الغذاء
- الأساسات الخرسانية-الأعمدة
- الجدران الاستنادية التي تلامس التربة

### الفوائد

خالٍ من الفينول - مقاوم للماء المكلور - له قوة التصاق عالية على الأسطح الجاهزة - وجاهز للاستخدام ولا يحتاج إلى الخلط





### الفوائد

• يقلل من تلوث الخرسانة • يزيد من العمر الإنتاجي للقوالب • الالتصاق الأمثل بالقالب

### مقدار استهلاك

تغطية السطح: القوالب الخشبية: 10 أمتار مربعة لكل كيلوغرام  
القوالب المعدنية أو البلاستيكية: 20 متر مربع لكل كيلوغرام

اللون: كحلي العبوة: جالون 20 لتر

### زيت القوام

### Form oil

مزيج من الزيوت الأساسية البترولية المكررة والمستحلبات والأحماض الدهنية التي تنتج طبقة رقيقة مستقرة من زيت القوام على جدار القالب. إن استخدام هذه المواد للقوالب المعدنية والبلاستيكية والخشبية يجعل عملية التشكيل سهلة وسريعة ونظيفة وسهلة







معدل الاستهلاك

بسبب هذه المشكلة والوزن الخاص للملاط في حالة العجين، فمن الممكن تحديد الكمية المطلوبة بالضبط من حجم الشقوق. ولكن بشكل عام يمكن القول أنه بالنسبة للمربع الذي تبلغ مساحته مترًا واحدًا وبعمق 5 مم يجب استخدام حوالي 6 كجم من هذا الملاط



الخرسانة الفورية

Quick concrete

يستخدم هذا المنتج على نطاق واسع في عمليات إزالة التسرب في الهياكل الخرسانية. تعتمد الخرسانة الفورية على الأسمنت وبعد خلطه بالماء في غضون 20 ثانية فقط، يتصلب ويمنع مرور الماء. تستخدم هذه المادة على نطاق واسع في الهياكل التي تخضع لضغط هيدروستاتيكي مرتفع (مثل السدود)؛ لأنها يمكن أن تصلح التسربات بسرعة، يتم استخدام هذه الخاصية عندما تفشل منتجات ختم الخرسانة الأخرى في منع التسرب في مثل هذه الهياكل

نسبة الخلط: ثلاثة أجزاء ملاط وجزء واحد من الماء